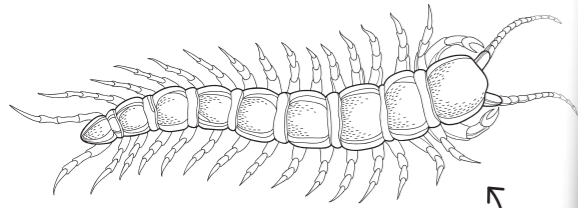




## ХОЛОДНЫЕ ЛЕСА

Животные, обитающие в лесной чаще, приспособились выживать как тёплым летом, так и холодной зимой.



**Сколорендры** используют первую пару изогнутых ног, чтобы вводить яд в тело жертвы. Всего у них может быть от 30 до 200 ног.

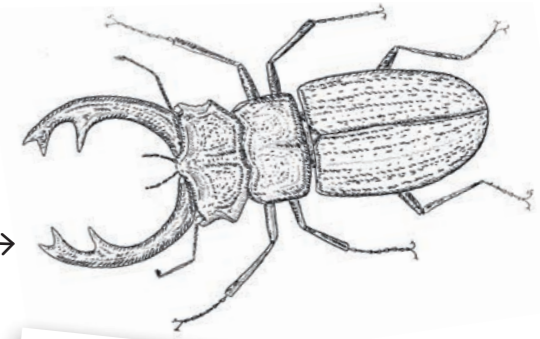


**Белки** готовятся к холодной и снежной зиме, запасая пищу, такую как орехи, в укромных местах.



**Ежи** проводят всю зиму в глубокой зимней спячке.

Самец **жука-олени** использует свои длинные, похожие на рога челюсти в поединках с другими самцами.



У **енотов** передние лапы выглядят как ручки с пятью пальцами, которые они используют, чтобы лазать по деревьям и удерживать пищу.



**Волки** живут большими стаями. С помощью протяжного воя они общаются друг с другом на больших расстояниях.

