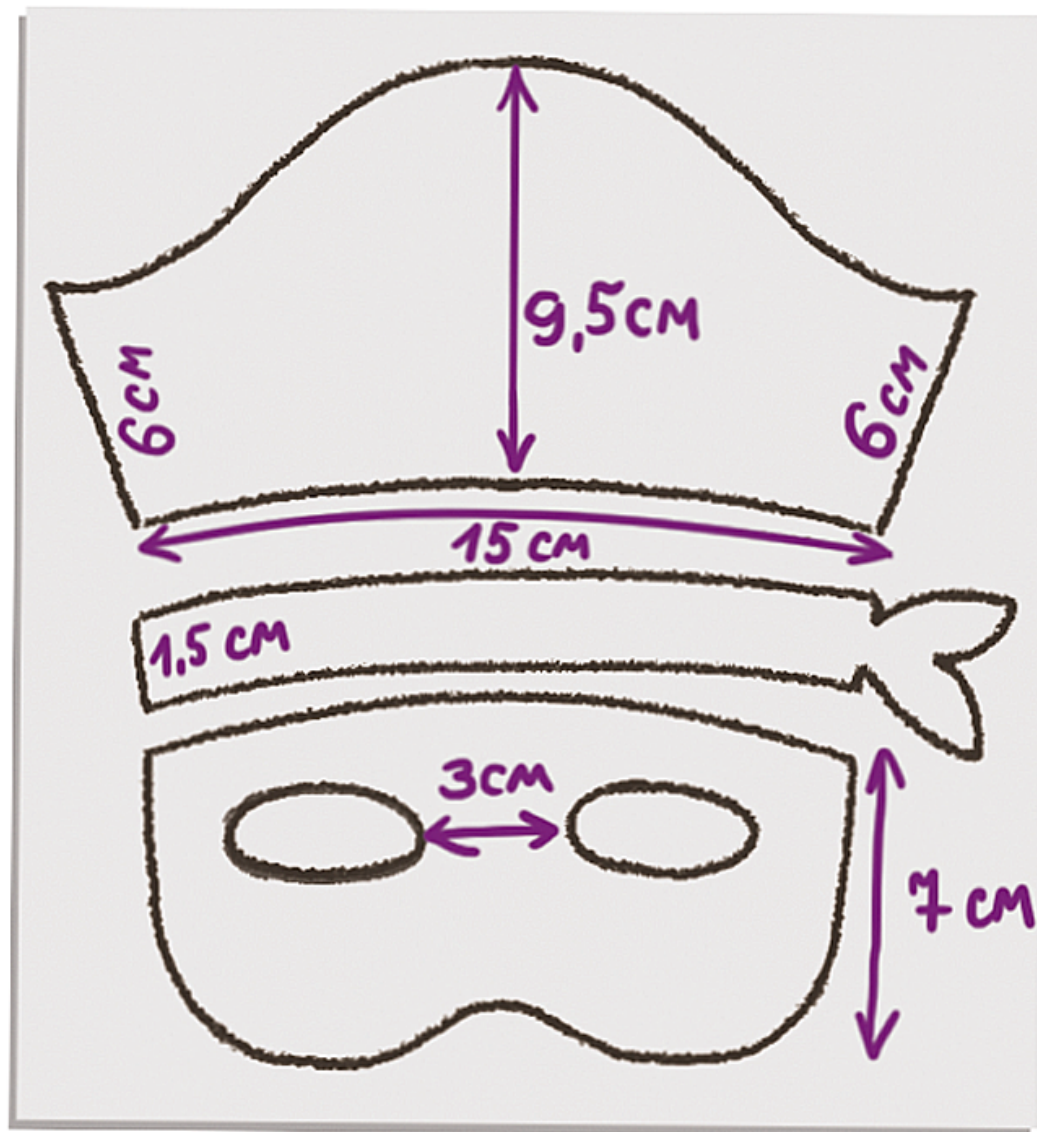


Мастерим
с «Бином
детства»!

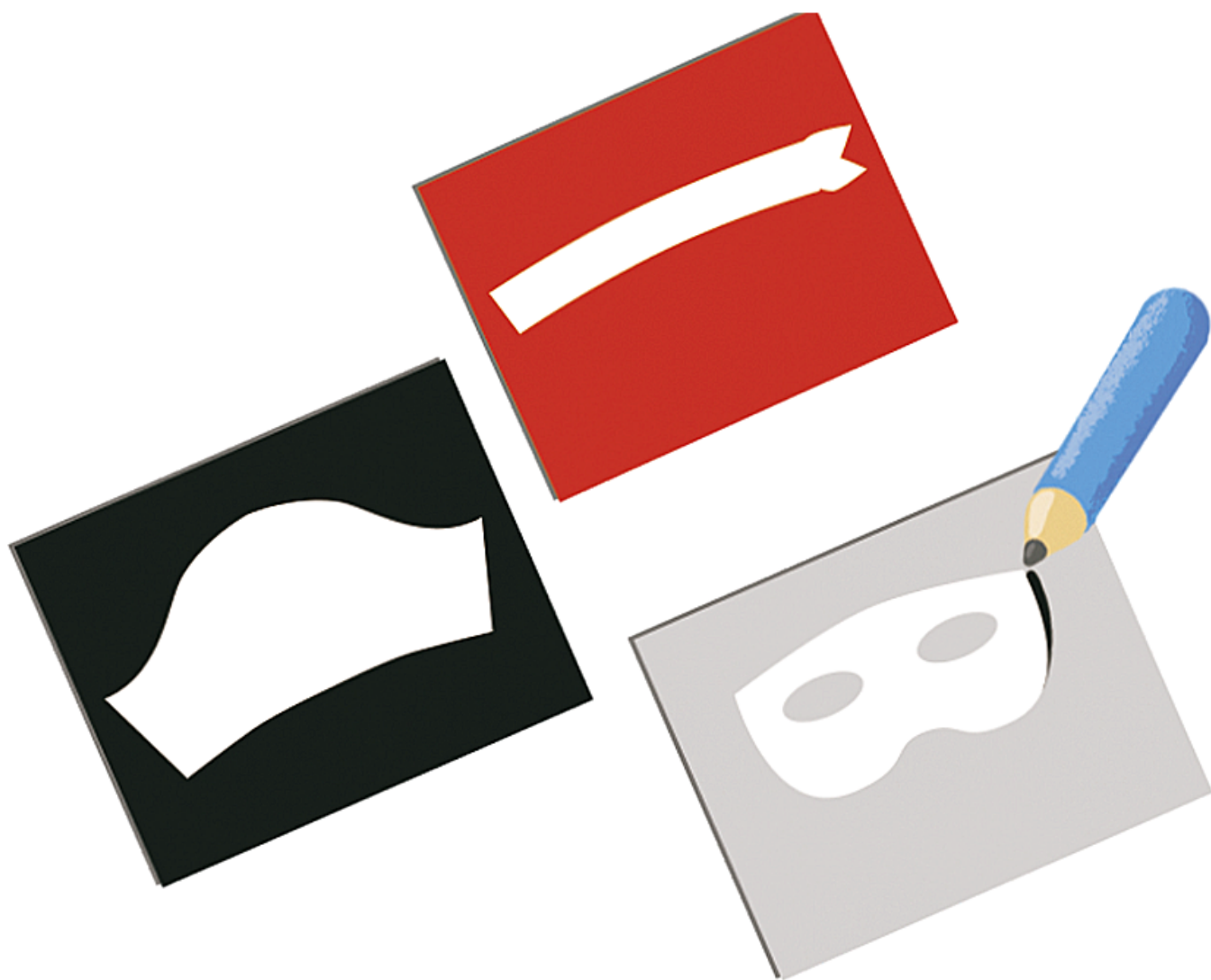


ВАМ ПОНАДОБЯТСЯ: ЦВЕТНОЙ КАРТОН,
НОЖНИЦЫ, КАРАНДАШ, КЛЕЙ ПВА,
РЕЗИНКА, ЧЁРНЫЙ МАРКЕР, БЕЛАЯ ГУАШЬ,
БЕЛАЯ ТЕЛЕВАЯ РУЧКА ИЛИ ЗАМАЗКА.





1. Рисуем детали для маски и вырезаем их. Чтобы детали получились симметричными, складываем каждую пополам.



2. ПРИКЛАДЫВАЕМ ДЕТАЛИ К КАРТОНУ
НУЖНЫХ ЦВЕТОВ, ОБВОДИМ
И ВЫРЕЗАЕМ.



3. ПРИКЛЕИВАЕМ ДЕТАЛИ ДРУГ К ДРУГУ.
ПОВЯЗКУ НА ГЛАЗ МОЖНО НАРИСОВАТЬ
ЧЁРНЫМ МАРКЕРОМ.
ВЫРЕЗАЕМ И ПРИКЛЕИВАЕМ К МАСКЕ УСЫ.



4. ДОПОЛНЯЕМ МАСКУ
ДЕТАЛЯМИ.



5. ПРИКРЕПЛЯЕМ
НАКЛЕЙКУ.



6. ПО БОКАМ
МАСКИ ДЕЛАЕМ
ОТВЕРСТИЯ
И ПРОДЕВАЕМ
РЕЗИНКУ.